

Indiājs	Y. Uzdevs	Pasākts	Beidzams	Funkcijas
Tehniskās uzdevums	J. Kriševičs		2019	KEKAVAS NOVADA TERITORIJAS PLĀNOJUMS
Projekta vadītājs	M. Kalvāne		2019	METRUM SIA "METRUM"
Kartogrāfs	J. Skudra		2019	Projekta numurs: KEKAVAS NOVADA PĀRVALDĪBA
				Īstenošanas numurs: 90-17-00016
				Mērogs: 1:5000
				Lapa: 6
				Lapas: 12

Kartes datļ: topogrāfiskais plāns M 1:10000 © Latvijas Ģeodēziskās informācijas aģentūra, 2017. - 2018. Kadstra informācijas sistēmas datļ © Valsts zemes dienests, 2019. Latvijas ģeodēzisko koordinātu sistēma (LKS-92 TR)

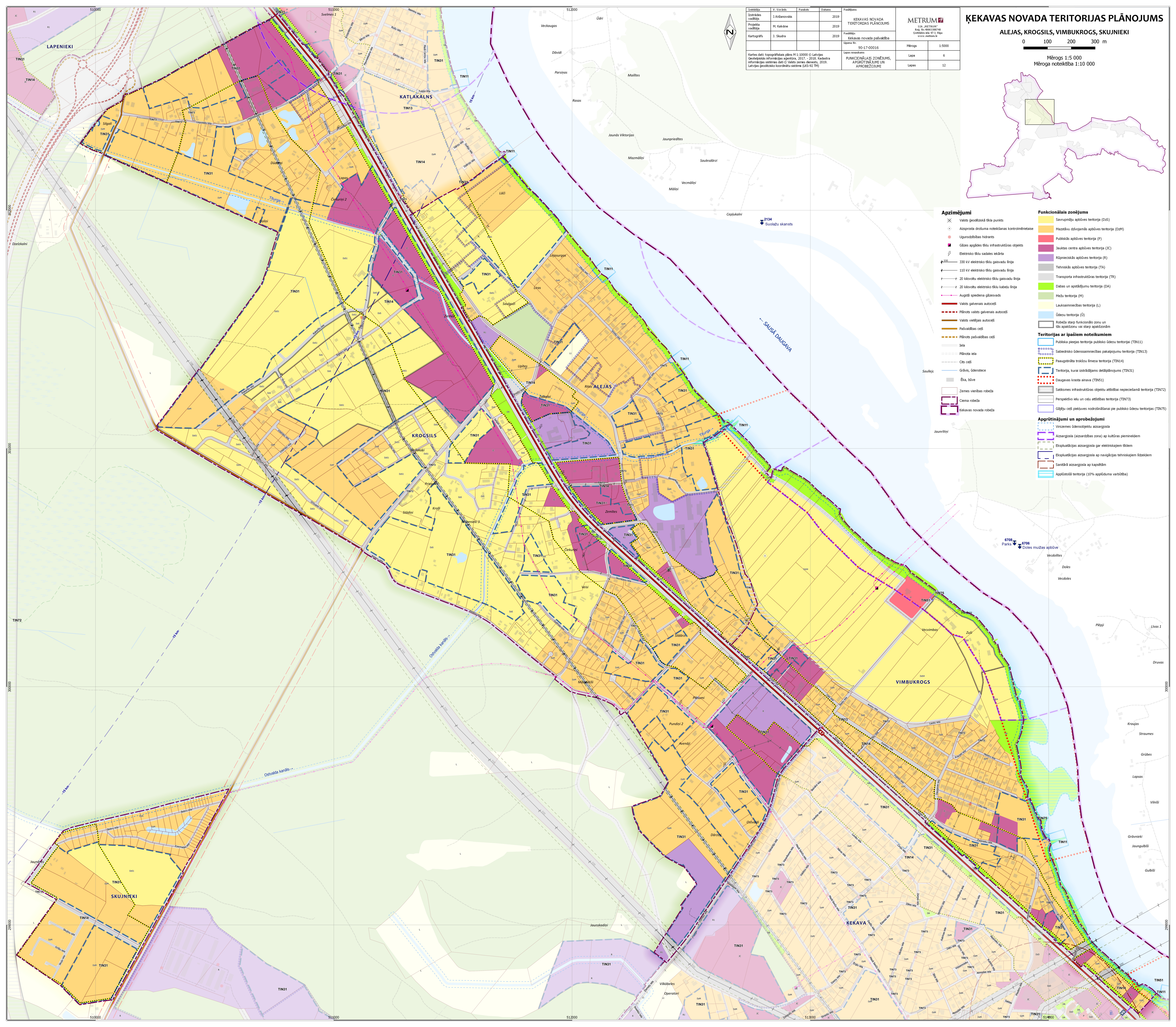
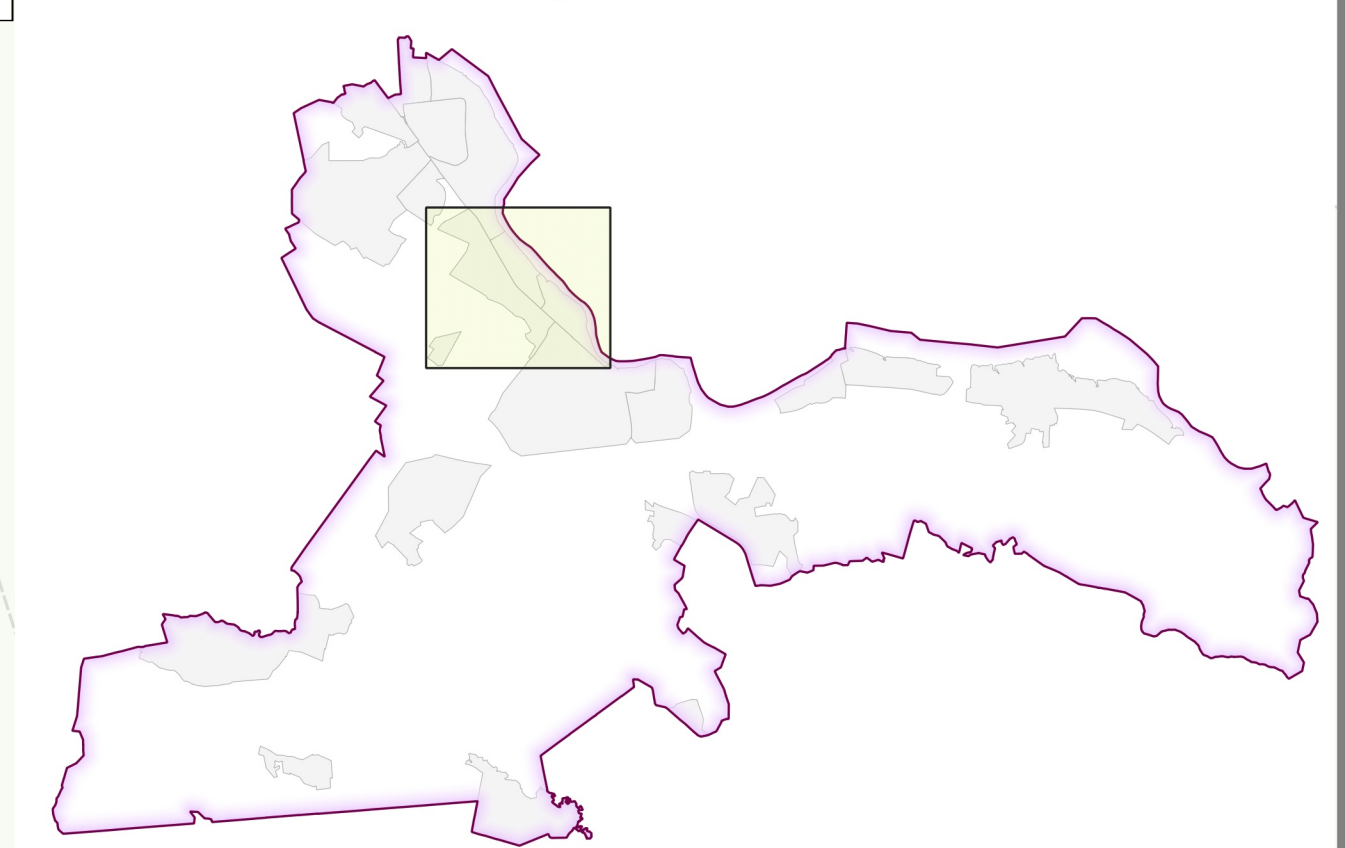
METRUM SIA "METRUM"	
Rūp. Nr. 4001180740	
Cēstāžu Nr. 42.3. 014	
www.metrum.lv	

ĶEKAVAS NOVADA TERITORIJAS PLĀNOJUMS

ALEJAS, KROGSILS, VIMBUKROGS, SKUJNIEKI



Mērogs 1:5 000
Mēroga noteikšana 1:10 000



Apzīmējumi

- ⊗ Valsts ģeodēziskā tīkla punkts
- Atzīmota drošuma noteikšanas kontrolvietā
- Ugunsdrošības hidrants
- Gāzes apgādes tīklu infrastruktūras objekts
- ⊕ Elektrisko tīklu sadales iekārta
- ↔ 330 kV elektrisko tīklu gaisvadu līnija
- ↔ 110 kV elektrisko tīklu gaisvadu līnija
- ↔ 20 kilovoltu elektrisko tīklu gaisvadu līnija
- ↔ 20 kilovoltu elektrisko tīklu kabeļu līnija
- ↔ Augstā spiediena gāzesvads
- ↔ Valsts galvenās autoceļi
- ↔ Pārnēs valsts galvenās autoceļi
- ↔ Valsts vietējās autoceļi
- ↔ Pašvaldības ceļi
- ↔ Pārnēs pašvaldības ceļi
- Jela
- Pārnēs ceļi
- Cits ceļi
- Grāvīši, ūdenstecē
- Ēku, līve
- ▭ Zemes vienības robeža
- ▭ Ciema robeža
- ▭ Keikavas novada robeža

Funkcionālās zonu

- ▭ Savrupmāju apbūves teritorija (D25)
- ▭ Mazstāvu divģimēnīgās apbūves teritorija (D24)
- ▭ Publiskās apbūves teritorija (P)
- ▭ Jauktas centra apbūves teritorija (JC)
- ▭ Rūpnieciskās apbūves teritorija (R)
- ▭ Tehniskās apbūves teritorija (TA)
- ▭ Transporta infrastruktūras teritorija (TR)
- ▭ Dabas un apstādījumu teritorija (DA)
- ▭ Mežu teritorija (M)
- ▭ Lauksaimniecības teritorija (L)
- ▭ Ūdeņu teritorija (Ū)
- ▭ Robeža starp funkcionālo zonu un tās apakšzonu vai starp apakšzonām

Teritorijas ar īpašiem noteikumiem

- ▭ Publiskā pieejas teritorija publisko ūdeņu teritorijai (TIN11)
- ▭ Sabiedrisko ūdenssaimniecības pakalpojumu teritorija (TIN13)
- ▭ Paaugstināta trokšņu līmeņa teritorija (TIN14)
- ▭ Teritorija, kurai izstrādājams detaļplānojums (TIN31)
- ▭ Daugavas krasta anava (TIN51)
- ▭ Sākumies infrastruktūras objektu attīstībai nepieciešamā teritorija (TIN72)
- ▭ Perspektīvo ielu un ceļu attīstības teritorija (TIN73)
- ▭ Gājēju ceļi piekļuves nodrošināšanai pie publisko ūdeņu teritorijas (TIN75)

Aprēķinājumi un apzīmējumi

- ▭ Vīrszemes ūdensapgādes aizsargzōņa
- ▭ Aizsargzōņa (aizsargzōņa zona) ap kultūras pieminekļiem
- ▭ Eksploatazōņas aizsargzōņa gar elektriskajiem tīkliem
- ▭ Eksploatazōņas aizsargzōņa ap navigāzōņas tehnikajiem līdzekļiem
- ▭ Santāri aizsargzōņa ap iekārtām
- ▭ Aplūzotā teritorija (10% applūzuma varbūtība)